

LOTTA ALLA ZANZARA TIGRE

PRECAUZIONI DA ADOTTARE DA PARTE DEI CITTADINI



La **zanzara tigre** usa **piccole raccolte d'acqua** per moltiplicarsi. Nelle nostre case, negozi, scuole, giardini, cortili, orti urbani ecc. si possono, involontariamente, creare delle **condizioni favorevoli allo sviluppo** di questa zanzara.

I trattamenti negli spazi pubblici, effettuati dai Comuni e dalla Regione, da soli non possono risolvere il problema; la conoscenza del **ciclo biologico** della zanzara e la **modifica di alcune abitudini da parte dei cittadini** possono aiutare a **contenere la sua presenza** sul territorio.

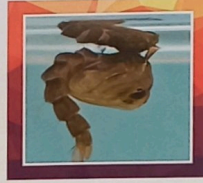
UOVA



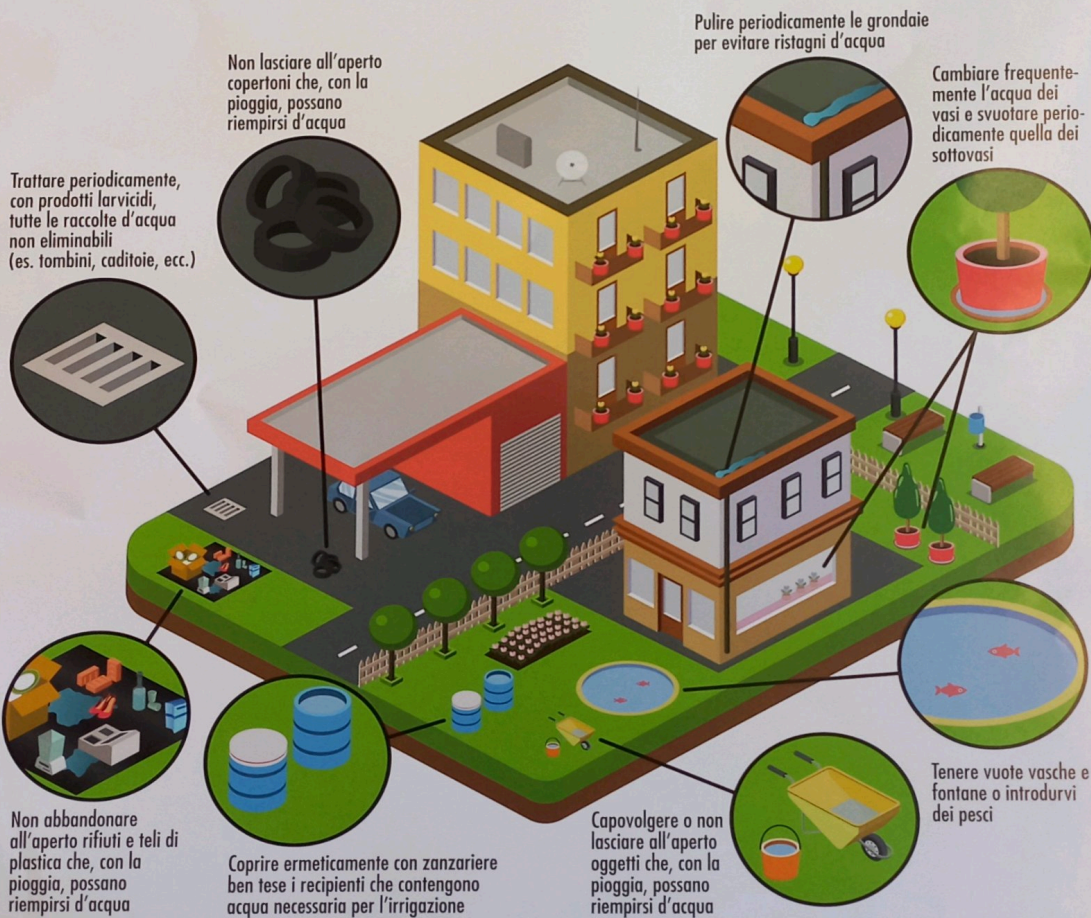
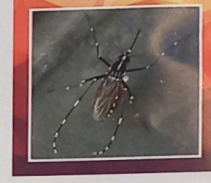
LARVA



PUPA



ADULTO




PER INFORMAZIONI E SEGNALAZIONI

Numero Verde
800.171.198

da lunedì a venerdì / orari 9-13 e 14-17

Per maggiori approfondimenti:
zanzare.ipla.org
www.facebook.com/zanzare.ipla

 **REGIONE
PIEMONTE**

 **istituto per
le piante da legno
e l'ambiente ipla spa**
100140 - contributo della Regione Piemonte